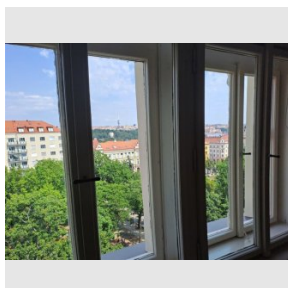
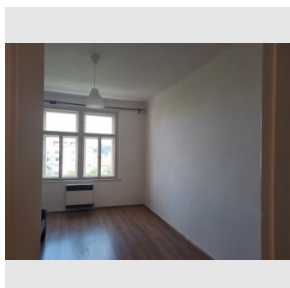
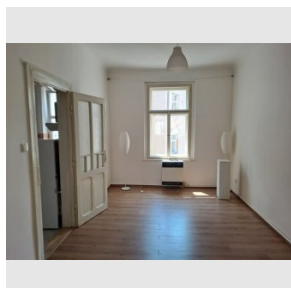


Byt 2+kk s krásným výhledem, Praha 4 Nusle Náměstí generála Kutlvašra

Pronájem

Cena:	15.500 Kč/měsíc
Číslo zakázky:	989444
Stav:	Zrealizováno
Plocha:	54 m ²
Volný od:	ihned
Stav objektu:	Velmi dobrý
Velikost bytu:	2+1 m ²
Kraj:	Hlavní město Praha
Obec:	Praha
Užitná plocha:	54 m ²
Podlaží:	4. patro

www.recoreal.cz


Nabízíme exkluzivně k pronájmu nově upravený byt 2+kk o výměře 54m² ve 4.patře krásného historického domu. Dům je obklopen parky a nachází se v žádané horní části Nuslí s výbornou dostupností MHD (tramvaj za rohem). Metro C Pražského Povstání je pouze jedna zastávka tramvají. Náměstí bratří Synků je dobře dostupné i pěšky. V místě je spousta obchodů, restaurací, kaváren atp. Byt má k dispozici i zděnou sklepní kóji a je k nastěhování ihned. Majitel domu upřednostňuje zájemce o dlouhodobé bydlení a bez domácích mazlíčků. Ideální bydlení pro max. 2 osoby. Byt není vhodný ke sdílenému bydlení (průchozí pokoje). Majitel domu si nepřeje využívat byt ke krátkodobým podnájům. Dispozice: z velké předsíně se vstupuje do samostatného kuchyňského koutu, koupelny a do jednoho z pokojů. Z toho je pak vstup do druhého pokoje. Vybavení: Kuchyňská linka s varnou deskou, lednice, pračka, trouba, MW. V pokoji je sedačka a dvě stojací lampy. Plovoucí podlahy, původní dveře. Vytápění bytu je plynovými topidly Waw, ohřev vody zajišťuje el. boiler. K ceně za nájem je třeba připočítat poplatky za služby 900 Kč/os./měs. (vodné stočné, popelnice, úklid a osvětlení domu) + energie (elektřinu a plyn), které si nájemce přihlašuje na sebe a platí zvlášť. Kauce 20 000 Kč, odměna RK 1/2 nájmu.

Vybavení:

Sklep:	Ano	Výtah:	Ne
Zahrada:	Ne	Elektřina:	230 V
Parkování:	Venkovní veřejné	Balkón:	Ne
Lodžie:	Ne	Terasa:	Ne