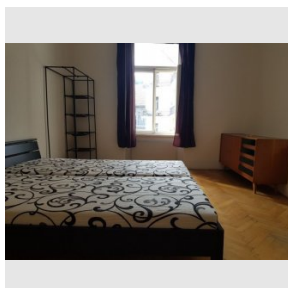
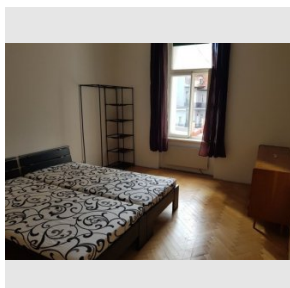
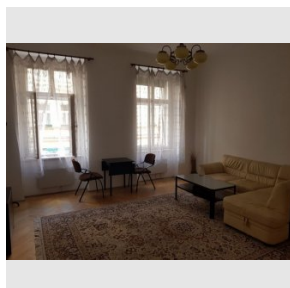


Zařízený byt 2+kk v cihlovém pavlačovém domě na Žižkově, Praha 3

Pronájem
Cena: 18.000 Kč/měsíc

K ceně nájmu je třeba připočítat zálohové platby za služby (900, Kč os./měs.) a náklady na elektřinu,

Číslo zakázky: 966609
Stav: Zrealizováno
Plocha: 56 m²
Volný od: ihned
Stav objektu: Dobrý
Velikost bytu: 2+kk m²
Kraj: Hlavní město Praha
Obec: Praha
Užitná plocha: 56 m²
Podlaží: 1. patro

www.recoreal.cz

Nabízíme exkluzivně k pronájmu tichý, prostorný, zařízený byt v historickém domě. Byt se nachází v 1. patře. Okna bytu jsou situována na severovýchod (vnitroblok) a jihozápad (klidná ulice). K dispozici od 1.10.2025 ale prohlídky jsou po dohodě možné již v září. Skvěle dostupné místo MHD v širším centru Prahy autobusy za rohem. Tramvaje a metro v dosahu. V blízkosti je vstup do Žižkovského tunelu průchodu do Karlína. V okolí je spousta obchodů, bister, kaváren a i vstup do jednoho z největších pražských parků Vítkova. Vzhledem k zařízení, tj. ložnice a obývací pokoj je byt ideální pro jednu osobu či pro pár. Majitel domu upřednostňuje zájemce o dlouhodobé bydlení (max. 2 osoby) bez domácích mazlíčků. Byt nelze krátkodobě podnájemovat a vzhledem k dispozici a zařízení (obývací pokoj a ložnice) není vhodný pro spolubydlení. Dispozice: V předsíni o velikosti cca 13 m² je umístěna kuchyňská linka. Odtud jsou samostatné vstupy do obou pokojů (cca 26 m² a 17 m²), dále do koupelny a na samostatné WC. Vybavení: kuchyňská linka s mikrovlnnou troubou, lednice, pračka a nábytek včetně pěkné nové sedačky viz fotogalerie. Ohřev vody elektrický boiler, topení elektrické přímotopy. Vše je na elektřinu, tzn. výhodný tarif! K ceně za nájem je třeba připočítat poplatky za služby 900, Kč/os./měs. (vodné stočné, popelnice, úklid a osvětlení domu). Elektřinu si nájemce přihlašuje na sebe. Kauce 20.000, Kč, odměna RK 1/2 nájmu.

Vybavení:

| | | | |
|-------------------|-------|---------------------------|------------------|
| Sklep: | Ne | Výtah: | Ne |
| Zahrada: | Ne | Zařízení nábytkem: | Zařízeno |
| Elektřina: | 230 V | Parkování: | Venkovní veřejné |
| Balkón: | Ne | Lodžie: | Ne |
| Terasa: | Ne | | |