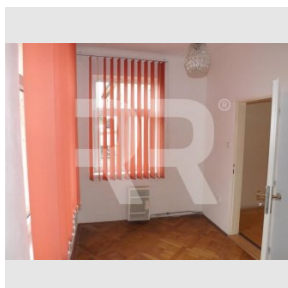
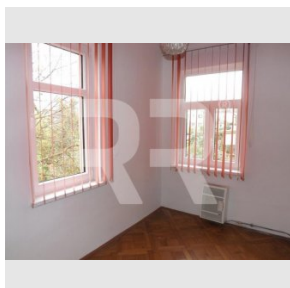
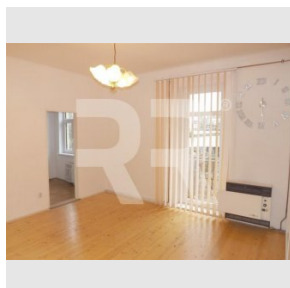


**Pronájem bytu 2+kk s balkonem, 36m<sup>2</sup>, Smiřických, Říčany u Prahy**

**Pronájem**
**Cena:** 8.900 Kč/měsíc

+ služby 600 Kč/os/měs. + kauce 15000 Kč + bez provize RK

**Poplatky, služby:** 600 Kč/měsíc

**Číslo zakázky:** pron-byt02422

**Stav:** Realizováno

**Plocha:** 36 m<sup>2</sup>
**Volný od:** ihned

**Stav objektu:** Po rekonstrukci

**Velikost bytu:** 2+kk m<sup>2</sup>
**Kraj:** Středočeský kraj

**Obec:** Říčany

**Užitná plocha:** 36 m<sup>2</sup>
**Podlaží:** 1. patro

[www.recoreal.cz](http://www.recoreal.cz)

Nabízíme k pronájmu bez provize příjemný byt s balkonem v 1. patře činžovní vily s pěti byty. Dispozice bytu: V předsíni je menší kuchyňská linka, sporák a lednice. Pokoje jsou průchozí. Jeden pokoj (obývací) je větší a z něj se dále vstupuje do druhého pokoje, který je menší a je využitelný jako ložnice. Byt není proto vhodný pro spolubydlení. Ideální byt pro jednu osobu či pár. Majitel preferuje nájemce bez domácích zvířat. Další vybavení: žaluzie na oknech, velké šatní skříně v obývacím pokoji, sprchový kout, vytápění 2x plynová topidla WAW, ohřev vody novým elektrickým boilerem. V jednom pokoji je renovovaná dřevěná podlaha a ve druhém parkety. WC je mimo byt na chodbě domu. Je v něm i umyvadlo s teplou vodou a vytápění. Toto WC je pouze pro nabízený byt. Vzhledem k přístupu na WC však není tento byt vhodný pro dítě. Dům má novou fasádu, nová plastová okna a upravenou okrasnou předzahrádku. Klidné bydlení ve vilové čtvrti naproti Říčanské nemocnici. Dobrá dostupnost na vlak do Prahy - 10 min. pěšky na nádraží, zastávka autobusu je hned za rohem. K ceně nájmu je nutno připočítat zálohu na služby 600 Kč/os/měs. (vodné, popelnice a úklid domu) a poplatky za elektřinu a plyn, které si nájemce přihlašuje na sebe. Pěkné bydlení za dobrou cenu, doporučujeme! Provize RK není od nájemce vyžadována. Byt je volný od 16.12.2022 - prohlídka je však po dohodě možná již nyní.

Apartment on the 1st floor of small brick villa type with balcony and with view to the garden. Flat is after complete treatment. New kitchen line, fridge with freezer. Shower, 2 x gas stove WAW, el. boiler. Wooden flooring and parquet in the rooms. Wardrobes made to measure. The toilet is in the hallway of the house only for this apartment. Quiet living. Good access to train to Prague - 10 min. walk to the train station, bus stop around the corner. The rent must be added to the backup services (water, garbage and cleaning the house) of 400 -CZK/person and charges for electricity and gas. The apartment is still occupied by the current tenant to the end of August. Available from 1 September. Nice apartment, recommended!

**Vybavení:**

<b>Sklep:</b>	Ne	<b>Vytápění:</b>	Lokální plynové
<b>Voda:</b>	Vodovod	<b>Výtah:</b>	Ne
<b>Zahrada:</b>	Ne	<b>Zařízení nábytkem:</b>	Nezařizeno
<b>Elektřina:</b>	230 V	<b>Parkování:</b>	Venkovní veřejné
<b>Balkón:</b>	Ano	<b>Lodžie:</b>	Ne
<b>Kabelovka:</b>	Ne	<b>Terasa:</b>	Ne