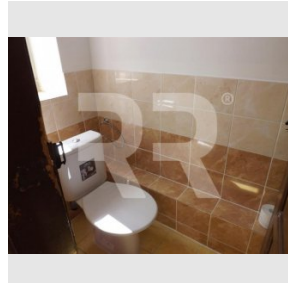
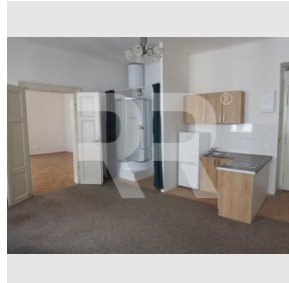


**Pronájem atypického bytu 1+1, 50 m<sup>2</sup>, Cimburkova, Praha 3 - Žižkov**

**Pronájem**
**Cena:** 10.000 Kč/měsíc

+ služby 700 Kč/os/měs. + energie (elektrina) + kauce 12.000,-Kč + odměna RK 1/2 nájmu

**Poplatky, služby:** 700 Kč/měsíc

**Číslo zakázky:** pron-byt01722

**Stav:** Realizováno

**Plocha:** 50 m<sup>2</sup>
**Stav objektu:** Dobrý

**Velikost bytu:** 1+1 m<sup>2</sup>
**Kraj:** Hlavní město Praha

**Obec:** Praha

**Užitná plocha:** 50 m<sup>2</sup>
**Podlaží:** 2. patro

[www.recoreal.cz](http://www.recoreal.cz)

Nabízíme exkluzivně k pronájmu atypický, prostorný a světlý byt po úpravě s francouzským oknem v pokoji. Byt je ve 2. patře v historickém činžovním domě v srdci Žižkova. Dům je bez výtahu. Pozor - WC s malým umyvadlem je mimo byt. Je však vlastní ( tzn. samostatné pouze pro tento byt -nikoliv společné s dalšími byty.. Bydlení za dobrou cenu, vhodné zejména pro jednu osobu nebo mladý pár (majitel si nepřeje do tohoto bytu více 2 osoby). Byt není vhodný pro děti vzhledem k WC mimo byt ani pro spolubydlení (průchodí místnosti), ani jej nelze krátkodobě podnájemat. Byt je nekuřácký. Minimální doba pronájmu 1 rok, majitel domu upřednostňuje zájemce o dlouhodobé bydlení a bez domácích mazlíčků. Dispozice: Z chodby domu se vstupuje do velké kuchyně, odtud pak do pokoje. Vlastní WC je umístěno mimo byt ve stejném podlaží na chodbě domu (cca 8 metrů od bytu). Vybavení: V kuchyni je nová menší rohová kuchyňská linka, nová lednička a sprchový kout. Topení - 2x elektrická akumulární kamna, ohřev vody el. boiler (v bytě není plyn - vše je na elektřinu, tzn. výhodný tarif). V pokoji jsou pěkné původní parkety. Nové lustry v obou místnostech. Parkety v pokoji, původní dvoukřídlé dveře. V místě je spousta obchodů, restaurací, bister a a rohem je populární Divadlo Jára Cimrmana. Přes ulici je vstup do jednoho největších pražských parků - Vítkova, v blízkosti je Žižkovský tunel a tedy pohodlná pěší zkratka do Karlína. Výborná dostupnost MHD - autobusy, tramvaje, nedaleko metro C Florenc nebo metro A Flora. K ceně za nájem je třeba připočítat zálohy za služby 700 Kč/os/měs. (vodné stočné, popelnice, úklid a osvětlení domu) a elektřinu, kterou si nájemce přihlašuje na sebe a hradí přímo dodavateli. Kauce 12 000 Kč, odměna RK 1/2 nájmu.

**Vybavení:**

|                           |            |                   |                  |
|---------------------------|------------|-------------------|------------------|
| <b>Sklep:</b>             | Ne         | <b>Voda:</b>      | Vodovod          |
| <b>Výtah:</b>             | Ne         | <b>Zahrada:</b>   | Ne               |
| <b>Zařízení nábytkem:</b> | Nezařízeno | <b>Parkování:</b> | Venkovní veřejné |
| <b>Balkón:</b>            | Ne         | <b>Lodžie:</b>    | Ne               |
| <b>Terasa:</b>            | Ne         |                   |                  |