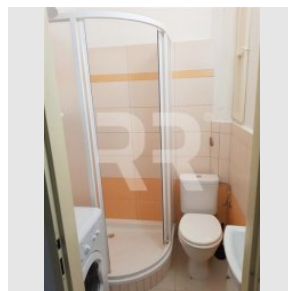
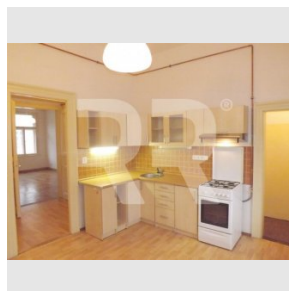
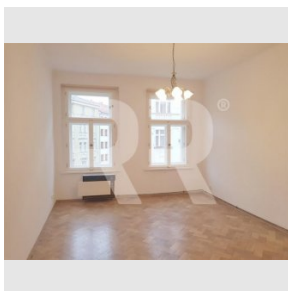


**Pronájem bytu po rekonstrukci 1+1, 46 m<sup>2</sup>, Prokopova, Praha 3 - Žižkov**

**Pronájem**
**Cena:** 11.600 Kč/měsíc

+ 600 Kč/os/měs./os. + energie + vratná kauce 15 000 Kč + odměna RK je 1/2 nájmu

**Poplatky, služby:** 600 Kč/měsíc

**Číslo zakázky:** pron-byt03921

**Stav:** Realizováno

**Plocha:** 46 m<sup>2</sup>
**Stav objektu:** Po rekonstrukci

**Velikost bytu:** 1+1 m<sup>2</sup>
**Kraj:** Hlavní město Praha

**Obec:** Praha

**Užitná plocha:** 46 m<sup>2</sup>
**Podlaží:** 3. patro

[www.recoreal.cz](http://www.recoreal.cz)

Nabízíme exkluzivně k pronájmu útulný byt po rekonstrukci v půvabném žižkovském pavlačovém domě bez výtahu. Dům s majitelem má nově opravenou fasádu a nová okna do ulice. Vhodné max. pro 2 osoby, ideální bydlení pro pár. Majitel domu upřednostňuje zájemce bez domácích mazlíčků. Byt se nachází ve 3. patře a má vstup z chodby domu. Pavlač domu je směrem na dvůr na jih (vede na ní okno z kuchyně) a lze ji využívat jako terasu. Dům se nachází v srdci Žižkova a v okolí je spousta obchodů, restaurací i divadla. Přes ulici je vstup do jednoho největších pražských parků - Vítkova, v blízkosti je Žižkovský tunel - pohodlná pěší zkratka do Karlína. Výborná dostupnost MHD - autobusy, tramvaje, nedaleko metro C Florenc nebo metro A Flora. Vybavení: rohová kuchyňská linka s úplně novým plynovým sporákem a digestoří, v pokoji jsou přebroušené a nalakované krásné původní parkety. Koupelna je se sprchovým koutem a WC, vodu ohřívá el. boiler. Plynové vytápění 2x WAW. Velká šatní skříň v chodbě, police ve spíži, kovový věšák, pračka v koupelně. Jinak bez nábytku. Byt je uklizen úklidovou firmou a připraven k nastěhování. Po dobu nájmu si lze přihlásit trvalé bydliště a získat tedy parkovací kartu pro Prahu 3. K ceně za nájem je třeba připočítat poplatky za služby 600 Kč/os/měs. (vodné stočné, popelnice, úklid a osvětlení domu) + energie (elektřinu a plyn), které si nájemce přihlašuje na sebe. Kauce je 15 tis.Kč. Odměna RK 1/2 nájmu.

**Vybavení:**

<b>Sklep:</b>	Ne	<b>Vytápění:</b>	Lokální plynové
<b>Voda:</b>	Vodovod	<b>Výtah:</b>	Ne
<b>Zahrada:</b>	Ne	<b>Zařízení nábytkem:</b>	Nezařizováno
<b>Elektřina:</b>	230 V	<b>Parkování:</b>	Venkovní vyhrazené
<b>Balkón:</b>	Ne	<b>Lodžie:</b>	Ne
<b>Terasa:</b>	Ne		

