

**Pronájem bytu 2+kk, 50 m<sup>2</sup>, Cimburkova, Praha 3 - Žižkov**

**Pronájem**
**Cena:** 9.000 Kč/měsíc

 + služby 550 Kč/os/měs. + energie + kauce  
 15 000 Kč + odměna RK 1/2 nájmu

**Poplatky, služby:** 550 Kč/měsíc

**Číslo zakázky:** pron-byt00421

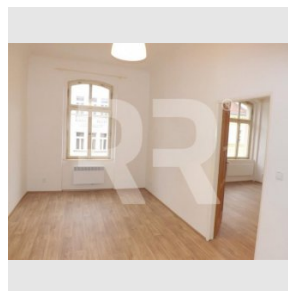
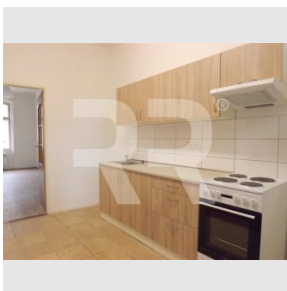
**Stav:** Realizováno

**Plocha:** 50 m<sup>2</sup>
**Stav objektu:** Dobrý

**Velikost bytu:** 2+kk m<sup>2</sup>
**Kraj:** Hlavní město  
 Praha

**Obec:** Praha

**Užitná plocha:** 50 m<sup>2</sup>
**Podlaží:** 3. patro

[www.recoreal.cz](http://www.recoreal.cz)


Nabízíme exkluzivně byt v pěkném, původně pavlačovém domě u Prokopova náměstí. WC pro tento byt je mimo byt na zasklené pavlači cca 3 metry od bytu. Je však nově upravené a je samostatné pouze pro tento byt. Byt je po úpravě a nachází se ve 3. patře domu bez výtahu. Skvěle dostupné místo MHD v širším centru Prahy - autobusy, tramvaje, metro. V blízkosti je vstup do Žižkovského tunelu - zkratky do Karlína. V okolí je spousta obchodů, bister, kaváren a i vstup do jednoho z největších pražských parků - Vítkova. Dispozice: V původní předsíni s oknem je umístěna nová kuchyňská linka. Odtud jsou samostatné vstupy do koupelny s bidetem a sprch. koutem a do prvního pokoje. Z toho je pak vstup pak do pokoje druhého. Vybavení: Ohřev vody - elektrický boiler, topení - elektrické přímotopy. Vše v tomto bytě je na elektřinu - tzn. výhodný tarif! Pokoje jsou průchozí. Byt je tedy ideální pro pár. Majitel domu upřednostňuje zájemce o dlouhodobé bydlení a bez domácích mazlíčků. Byt nelze krátkodobě podnájemovat. K ceně za nájem je třeba připočítat poplatky za služby 550,-Kč/os/měs. (vodné stočné, popelnice, úklid a osvětlení domu). Elektřinu si nájemce přihlašuje na sebe. Kauce 15.000,-Kč, odměna 1/2 nájmu. K dispozici ihned. Prohlídky jsou možné po dohodě, tak nás neváhejte kontaktovat.

**Vybavení:**

<b>Sklep:</b>	Ne	<b>Voda:</b>	Vodovod
<b>Výtah:</b>	Ne	<b>Zařízení nábytkem:</b>	Nezařizeno
<b>Parkování:</b>	Venkovní veřejné	<b>Balkón:</b>	Ne
<b>Lodžie:</b>	Ne	<b>Terasa:</b>	Ne