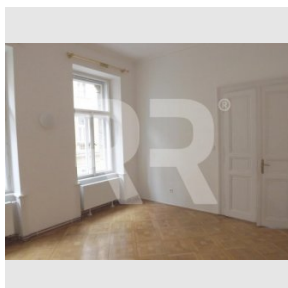
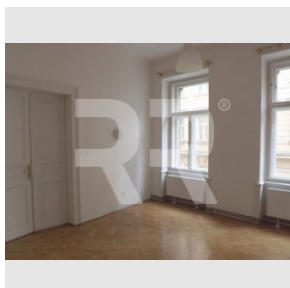
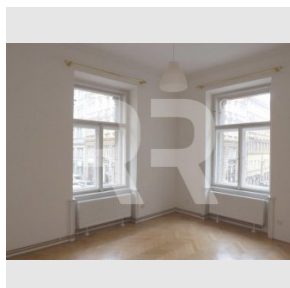


**Pronájem nezařízeného bytu 3+kk, 70m2, Opatovická, Praha 1 - Nové Město**

**Pronájem**
**Cena:** 17.200 Kč/měsíc

+ služby 500 Kč/os/měs. + energie + kauce 20000 Kč + odměna RK ve výši 1/2 měsíčního nájmu

**Poplatky, služby:** 500 Kč/měsíc

**Číslo zakázky:** pron-byt02420

**Stav:** Realizováno

**Plocha:** 70 m<sup>2</sup>
**Stav objektu:** Velmi dobrý

**Velikost bytu:** 3+kk m<sup>2</sup>
**Kraj:** Hlavní město Praha

**Obec:** Praha

**Užitná plocha:** 70 m<sup>2</sup>
**Podlaží:** 1. patro

[www.recoreal.cz](http://www.recoreal.cz)

Nabízíme exkluzivně k pronájmu byt po kompletní rekonstrukci v historickém centru Prahy. Vzhledem k dispozici bytu - dva krajní stejně velké pokoje se samostatnými vstupy z prostředního pokoje s kuch. koutem, který je uprostřed bytu, jej lze využít jak pro rodinu, tak i pro spolubydlení dvou nezávislých osob, příp. i dvou párů. Byt je v 1.patře a má zachovány i některé původní prvky. Majitelé domu upřednostňují dlouhodobý pronájem bez domácích mazlíčků. Byt nelze pronajímat krátkodobě. Dispozice: z předsíně se vchází do koupelny a prostředního pokoje s kk, který popřípadě může sloužit i jako obývací pokoj, protože linka je umístěna ve výklenku. Z prostředního pokoje s kk jsou samostatné vstupy do obou krajních pokojů, které jsou zhruba stejně velké. Okna bytu jsou situována na západ. Vybavení: kuchyňská linka Ikea s elektrickou indukční deskou, vestavěnou elektrickou troubou a přípravou na myčku, která bude spolu s volně stojící lednicí dodána majitelem. Velká koupelna s vanou a WC. Parkety v celém bytě. Vlastní ústřední topení i ohřev vody (plynový kotel). Nová elektroinstalace i plynoinstalace, krásné repasované dvoukřídlé dveře, okna i parkety. K ceně za nájem je třeba připočítat poplatky za služby 500,-Kč/měs./osoba (vodné stočné, popelnice, úklid a osvětlení domu) a energie (elektřinu a plyn), které si nájemce přihlašuje na sebe a hradí přímo dodavateli. Jistota/vratná kauce je ve výši 25.000,-Kč. odměna RK je ve výši 1/2 měsíčního nájmu.

**Vybavení:**

|                   |                  |                           |            |
|-------------------|------------------|---------------------------|------------|
| <b>Sklep:</b>     | Ne               | <b>Voda:</b>              | Vodovod    |
| <b>Výtah:</b>     | Ne               | <b>Zařízení nábytkem:</b> | Nezařízeno |
| <b>Parkování:</b> | Venkovní veřejné | <b>Balkón:</b>            | Ne         |
| <b>Lodžie:</b>    | Ne               | <b>Terasa:</b>            | Ne         |