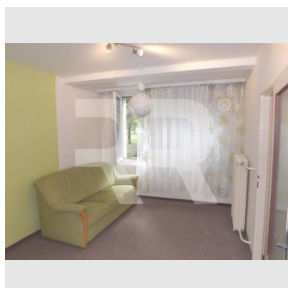
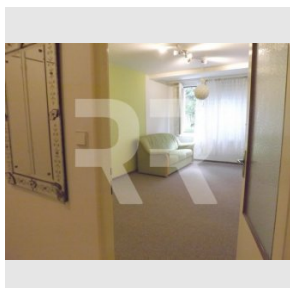
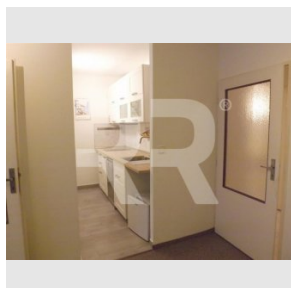


Pronájem bytu 2+kk u metra s výhledem do zeleně, Praha 9 - Prosek, Vysočanská ul.

Pronájem

| | |
|--------------------------|---------------------|
| Cena: | 9.000 Kč/měsíc |
| Poplatky, služby: | 2000 Kč/měsíc |
| Číslo zakázky: | pron-byt01520 |
| Stav: | Realizováno |
| Plocha: | 45 m ² |
| Stav objektu: | Velmi dobrý |
| Velikost bytu: | 2+kk m ² |
| Kraj: | Hlavní město Praha |
| Obec: | Praha |
| Užitná plocha: | 45 m ² |
| Podlaží: | Přízemí |

www.recoreal.cz


K pronájmu nabízíme pěkný byt v přízemí zatepleného panelového domu nedaleko stanice metra C Střížkov. Jedná se o byt v přízemí, který i díky upravenému vstupu do domu může sloužit jako bezbariérový. Okna jsou na západ s výhledem do vzrostlé zeleně, což v parném létě zajišťuje příjemné mikroklima. V oknech jsou vnitřní stahovací mříže a žaluzie. Dům má bezpečnostní vstup na čip. Vybavení bytu: nová kuchyňská linka s myčkou a malou ledničkou. Koupelna je se sprchovým koutem, WC a přípojkou na pračku. Ústřední topení. V předsíni jsou vestavěné šatní skříně. K bytu náleží i komora v domě. Možnost využít jedno parkovací místo před domem na hlídaném parkovišti za 700,-Kč/měs. V domě je UPC. K ceně nájmu je třeba připočíst zálohu na ÚT, vodu, popelnice a úklid domu ve výši 2.000,-Kč/měs. + elektřina. Odměna RK jen 1/2 nájmu.

Vybavení:

| | | | |
|-------------------|------------------|----------------|---------|
| Sklep: | Ne | Voda: | Vodovod |
| Parkování: | Venkovní veřejné | Balkón: | Ne |
| Lodžie: | Ne | Terasa: | Ne |