

**Prodej samostatného RD 6+2, Praha 10 - Hostivař**

**Prodej**
**Cena:** 19.000.000 Kč

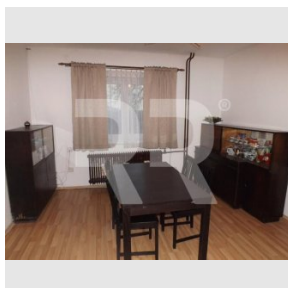
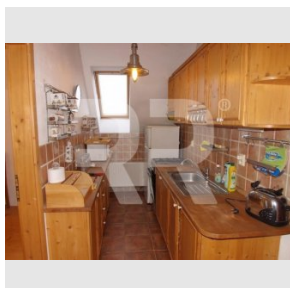
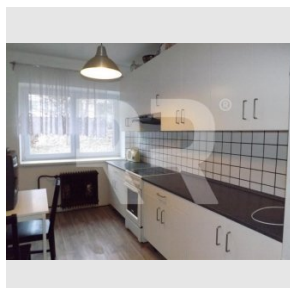
**Číslo zakázky:** prod-rd00119

**Stav:** Aktivní

**Stav objektu:** Dobrý

**Velikost bytu:** 6+2 m<sup>2</sup>
**Kraj:** Hlavní město Praha

**Obec:** Praha

**Zastavená plocha:** 101 m<sup>2</sup>
**Plocha pozemku:** 693 m<sup>2</sup>
**Plocha zahrady:** 592 m<sup>2</sup>
**Užitná plocha:** 250 m<sup>2</sup>
[www.recoreal.cz](http://www.recoreal.cz)


Nabízíme exkluzivně samostatně stojící rodinný dům v klidné rezidenční části Hostivaře v Praze 10. V sousedství jsou rovněž rodinné domy a vily. Občanská vybavenost, škola, škola i MHD jsou však velmi dobře dostupné. Dům je z roku 1970 a před několika lety prošel rekonstrukcí spočívající v jeho zateplení, obkladu fasády, výměně střešní krytiny a oken. Vytápění je ústřední plynové novým kotlem Vailant. Poslední využití bylo jako dvougenerační dům s přízemním bytem 2+1 s koupelnou s WC a bytem 2+1 s balkónem v prvním patře, který má svou samostatnou koupelnu a samostatné WC a je schodištěm propojen se zatepleným půdním prostorem se dvěma místnostmi. Oba byty byly modernizovány. Přízemní byt částečně, byt v prvním patře kompletně. Dům má zastavěnou plochu cca 100m<sup>2</sup> a je kompletně podsklepen. Na zahradě jsou vzrostlé stromy a studna. Klidná, příjemná a vyhledávaná lokalita nedaleko Hostivařské přehrady a lesoparku, která je však i velmi dobře dostupná. Na domě nevážnou žádné právní vady, omezení či závazky. PENB budovy se aktuálně zpracovává. Zatím proto uvádíme třídu G, která však vzhledem k provedeným úpravám bude v průkazu nižší. Naše mínění: klidné bydlení v žádané lokalitě.

**Vybavení:**

<b>Kanalizace:</b>	Městská	<b>Sklep:</b>	Ano
<b>Vytápění:</b>	Ústřední plynové	<b>Voda:</b>	Vodovod
<b>Výtah:</b>	Ne	<b>Zahrada:</b>	Ano
<b>Elektřina:</b>	230 V	<b>Parkování:</b>	Venkovní veřejné
<b>Balkón:</b>	Ano		