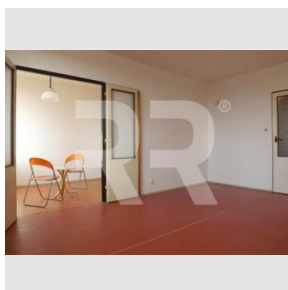
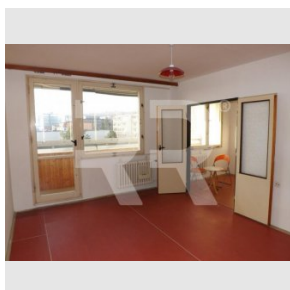
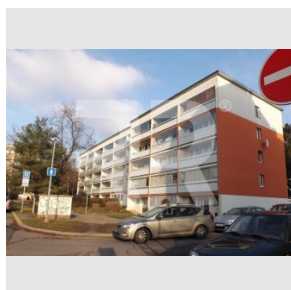


**Byt 1+1/L, Brdlíkova ul. Praha 5, Na Homolce,**

**Prodej**
**Cena:** 3.290.000 Kč

Cena je vč. odměny RK a právního servisu

**Číslo zakázky:** prod-byt00118

**Stav:** Aktivní

**Plocha:** 48 m<sup>2</sup>
**Stav objektu:** Udržovaný  
původní stav

**Velikost bytu:** 1+1 m<sup>2</sup>
**Kraj:** Hlavní město  
Praha

**Obec:** Praha

**Užitná plocha:** 48 m<sup>2</sup>
**Podlaží:** 2. patro

[www.recoreal.cz](http://www.recoreal.cz)

Nabízíme exkluzivně byt 1+1/L ve vlastnictví (OV), o výměře 42m<sup>2</sup> + 6m<sup>2</sup> zasklená lodžie, v klidné ulici poblíž nemocnice Na Homolce. Byt (jednotka) se nachází ve 2.patře zatepleného domu z roku 1975. Byt je v původním stavu, což umožňuje úpravy dle představ nového vlastníka. Koupelna je se sprchovým koutem, WC je samostatné. V předsíni je kotel plynového vytápění pouze pro tento byt a pod ním je prostor pro pračku. Komora v bytě je využitelná jako šatna, protože k bytu náleží ještě komora na domovní chodbě hned vedle vstupních dveří do bytu. V bytě je starší kuchyňská linka a pračka. Vše je funkční. Lodžie a okna jsou orientovány na západ. K bytu náleží sklep. Další výhodou jsou nízké poplatky, které činí vč. plateb do fondu (bez záloh na elektřinu a plyn) aktuálně 1.380,-Kč měsíčně. Třípatrový dům má tři vchody a každý z nich má své SVJ, což znamená vzhledem k malému počtu členů snadnou domluvu. Příjemná a žádaná lokalita se vzrostlou zelení a občanskou vybaveností na dosah. Hned za rohem je zastávka autobusu MHD č. 167 - směr metro B, stanice Anděl nebo metro A stanice Nemocnice Motol. Tramvaj je dostupná i chůzí cca 10 min. Základní škola Weberova cca 300m. Ukazatel energetické náročnosti D.

**Vybavení:**

<b>Sklep:</b>	Ano	<b>Voda:</b>	Vodovod
<b>Výtah:</b>	Ne	<b>Parkování:</b>	Venkovní veřejné
<b>Balkón:</b>	Ne	<b>Lodžie:</b>	Ano
<b>Terasa:</b>	Ne		