

**Pronájem bytu 1+1 s balkonem, 51 m<sup>2</sup>, náměstí Generála Kutlvašra, Praha 4 - Nusle**

**Pronájem**
**Cena:** 12.400 Kč/měsíc

 + služby 500 Kč/os/měs. + energie + kauce  
 12 400 Kč + odměna RK jeden nájem

**Poplatky, služby:** 500 Kč/měsíc

**Číslo zakázky:** pron-byt03718

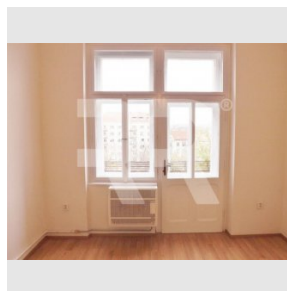
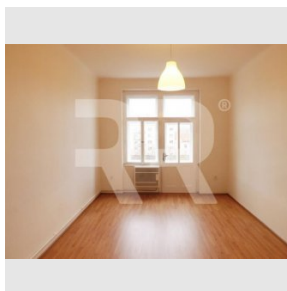
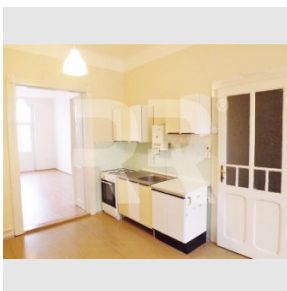
**Stav:** Rezervace

**Plocha:** 51 m<sup>2</sup>
**Stav objektu:** Po rekonstrukci

**Velikost bytu:** 1+1 m<sup>2</sup>
**Kraj:** Hlavní město Praha

**Obec:** Praha

**Podlaží:** 3. patro

[www.recoreal.cz](http://www.recoreal.cz)


Nabízíme exkluzivně k pronájmu prostorný, světlý a tichý byt s balkonem a sklepní kóji v širším centru Prahy. Pěkný byt po celkové úpravě má krásný výhled do parku a nachází se v klidné ulici ve 3. patře historického činžovního domu bez výtahu. Má částečně zachovalé původní prvky a "retro" kovovou kuchyňskou linku... Byt je nezařízený. Vyhledávané místo s výbornou dostupností MHD - blízko zastávky tramvají, autobusu, několik minut na metro Vyšehrad i Pankrác. Bez parkovacích zón. V místě je spousta obchodů, restaurací, kaváren i škola, nedaleko OC Arkády. Majitel domu upřednostňuje zájemce o dlouhodobé bydlení ( max. 2 osoby) a bez domácích mazlíčků. Dispozice bytu není vhodná pro spolubydlení. Majitel domu si nepřeje využívat byt ke krátkodobým pronájmům. Dispozice: velká předsíň, ze které se vstupuje do kuchyně a poté do pokoje (průchozí místnosti). Z předsíně se dále vstupuje do koupelny, na samostatné WC a do komory. Okna pokoje jsou situována do klidné ulice s výhledem do parku (sever), kuchyň je situována do vnitrobloku (jih). Vybavení: kuchyňská linka s plynovým sporákem a ohříváčem vody, vytápění 2 x plynové WAW, ohřev vody elektrický boiler. Koupelna s vanou a samostatné WC. K ceně za nájem je třeba připočítat zálohy za služby 500 Kč/os/měs. (vodné stočné, popelnice, úklid a osvětlení domu). Energie (elektřinu a plyn ) si nájemce přihlašuje na sebe. Jistota (vratná kauce) 12 000 Kč, odměna RK je jeden nájem.

**Vybavení:**

<b>Sklep:</b>	Ano	<b>Voda:</b>	Vodovod
<b>Výtah:</b>	Ne	<b>Zařízení nábytkem:</b>	Nezařízeno
<b>Parkování:</b>	Venkovní veřejné	<b>Balkón:</b>	Ano
<b>Lodžie:</b>	Ne	<b>Terasa:</b>	Ne