

**Pronájem dvou kanceláří v přízemí domu, 50 m<sup>2</sup>, Tábořská, Praha 4- Nusle**

**Pronájem**
**Cena:** 11.760 Kč/měsíc

**Poplatky, služby:** 1950 Kč/měsíc

**Číslo zakázky:** pron-np01418

**Stav:** Realizováno

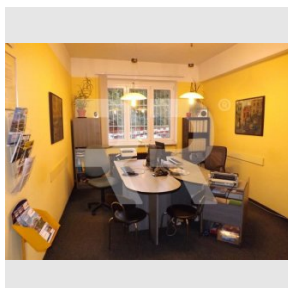
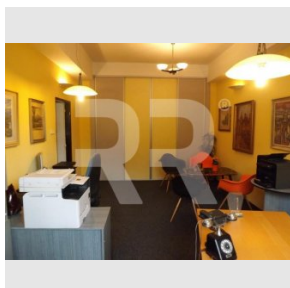
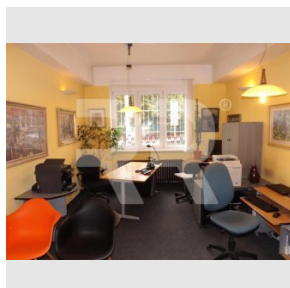
**Plocha:** 50 m<sup>2</sup>
**Volný od:** ihned

**Stav objektu:** Velmi dobrý

**Kraj:** Hlavní město Praha

**Obec:** Praha

**Užitná plocha:** 50 m<sup>2</sup>
**Počet pokojů:** 3

[www.recoreal.cz](http://www.recoreal.cz)


Nabízíme k pronájmu dvě pěkné světlé kanceláře se zázemím v přízemí cihlového činžovního domu ze 60tých let. Okna jsou situována do ulice s výhledem do parku. Možnost využití prostoru mezi okny na fasádě domu a nad okny pro reklamní poutače či nabídku činnosti nájemce. Výborně dostupná adresa. Tábořská ulice je jedna z důležitých komunikací Prahy 4, která tvoří spojnici Pankráce s náměstím Bratří Synků. Jezdí zde tramvaj č. 18 a autobus č. 193. Na metro C Vyšehrad cca 5 min. pěšky. Před domem je malé parkoviště. V přízemí domu je ještě jedna provozovna (kadeřnictví), v sousedních domech je květinářství a prodejna sportovních potřeb a ob dům škola, což vše znamená značný pohyb osob. V této oblíbené části Nuslí se nachází dále spousta obchodů, kaváren a restaurací. Bez provize RK, k dispozici od 1.11.2018. Dispozice a vybavení: Dvě průchozí, přibližně stejné velké kanceláře se sociálním zázemím - dvěma oddělená kuchyňka a WC, nová plastová okna, ústřední topení (vlastní plyn. kotelna v domě). Zabezpečení - kovové mřížky na oknech i na vchodových dveřích (vstupu z domu). Možnost přenechání nábytku dle dohody. Kanceláře jsou užívány po řadu let jako realitní kancelář (ta současná mění provozovnu). Vhodné využití opět jako realitní kancelář, cestovní či advokátní kancelář, reklamní agentura, poradenské či finanční služby apod. K ceně za nájem je třeba připočítat zálohy na služby 1 950 Kč/měs. ( ÚT, vodné stočné) + elektřinu, kterou si nájemce převádí na sebe. Kauce jeden nájem, bez provize RK.

**Vybavení:**
**Voda:** Vodovod

**Výtah:** Ano

**Elektřina:** 230 V

**Parkování:** Venkovní veřejné