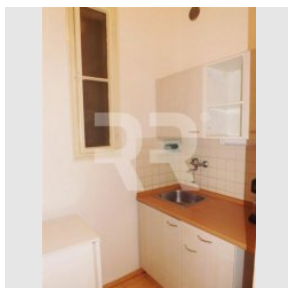
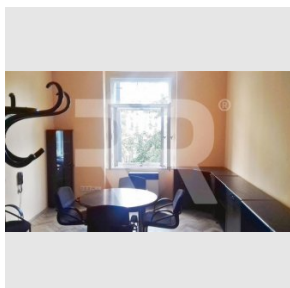
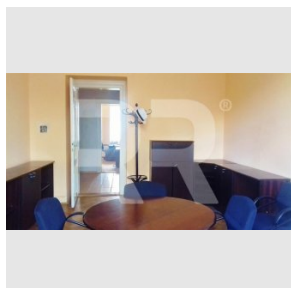


**Pronájem zařízení kanceláří po rekonstrukci v širším centru, 54m<sup>2</sup>, Moskevská, Praha 10 - Vršovice**

**Pronájem**
**Cena:** 12.300 Kč/měsíc

+ služby 300 Kč/os/měs + kauce 1 nájem + odměna RK 1 nájem

**Poplatky, služby:** 300 Kč/měsíc

**Číslo zakázky:** pron-np01318

**Stav:** Realizováno

**Stav objektu:** Velmi dobrý

**Kraj:** Hlavní město Praha

**Obec:** Praha

**Užitná plocha:** 54 m<sup>2</sup>
**Počet pokojů:** 2

**Podlaží:** 1. patro

[www.recoreal.cz](http://www.recoreal.cz)

Nabízíme exkluzivně k pronájmu pěkné a prostorné kanceláře s nábytkem na hlavní vršovické třídě s výhledem na náměstí Svatopluka Čecha. Nacházejí se v 1. patře opraveného secesního činžovního domu bez výtahu. K dispozici ihned. Žádané místo v srdci stále populárnějších Vršovic - skvěle dostupná MHD, spousta obchodů, restaurací, kaváren a také velké parky. Parkování bez zón. Prostory jsou vhodné např. pro menší advokátní kancelář, která zde dříve působila. Dispozice: viz půdorys ve fotogalerii - předsíň, dvě kanceláře, kuchyňka, samostatné WC, malá komora. Okna situována jak na náměstí Svatopluka Čecha (sever) a tak do zeleného vnitrobloku (jih). Vybavení: odhlučňené kvalitní bezpečnostní dveře, kancelářský nábytek, vybavená kuchyňka (kuchyňská linka s nádobím, lednice, ohřívač vody, mikrovlnná trouba), pevná linka, malý trezor ve zdi, internet - ADSL nebo kabel. Vytápění - plynová topidla WAW. V kancelářích na podlaze koberec a parkety, zbytek dlažba. K ceně za nájem je třeba připočítat poplatky za služby 300 Kč/os/měs. (vodné stočné, úklid a osvětlení domu), elektřinu a plyn si nájemce přihlašuje na sebe. Kauce 1 nájem, odměna RK 1 nájem.

**Vybavení:**

**Telefon:** Ano  
**Voda:** Vodovod  
**Elektrina:** 230 V  
**Internet:** ADSL

**Vytápění:** Lokální plynové  
**Zařízení nábytkem:** Zařízeno  
**Parkování:** Venkovní veřejné