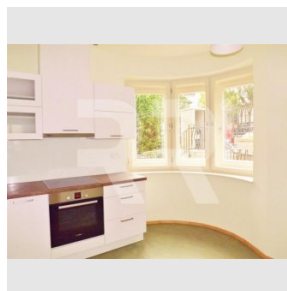
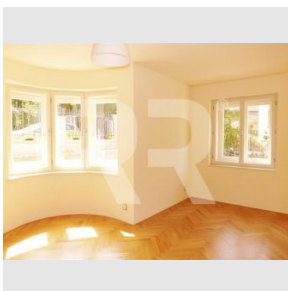


Pronájem částečně vybaveného bytu 2+1 v činžovní vile, 66 m², Na Květnici, Praha 4 - Nusle

Pronájem
Cena: 17.000 Kč/měsíc

+ služby 1 500 Kč/měs za topení a 500 Kč/os/měs+elektrina+ kauce 20 000 Kč+odměna RK jen 11 000 Kč

Poplatky, služby:	2000 Kč/měsíc
Číslo zakázky:	pron-byt02618
Stav:	Realizováno
Plocha:	66 m ²
Stav objektu:	Po rekonstrukci – první majitel
Velikost bytu:	2+1 m ²
Kraj:	Hlavní město Praha
Obec:	Praha
Užitná plocha:	66 m ²
Podlaží:	Přízemí

www.recoreal.cz


Nabízíme exklusivně k pronájmu krásný nově kompletně zrekonstruovaný byt ve 2. NP činžovní vily - připraveno pro prvního nájemce, k dispozici ihned. Pod tímto bytem se nachází ještě jeden byt - vila je umístěna ve svahu. Byt je z části na úrovni přízemí a z části na úrovni prvního patra. Okna bytu jsou situována na jihozápad, vila má směrem do ulice předzahrádku. Byt je vybaven ledničkou s mrazákem, pračkou, myčkou, bez nábytku. Prvorepubliková rondokubistická činžovní vila z roku 1928 s celkem čtyřmi byty, byla kompletně a citlivě zrekonstruována (PENB třídy B!). Zahrada vily není k dispozici. Klidné a příjemné bydlení ve vilové čtvrti v širším centru Prahy a se skvělou dostupností MHD. Pěkné bydlení pro pár nebo rodinu (max. 3 osoby). Majitel domu upřednostňuje zájemce o dlouhodobé bydlení a bez domácích mazlíčků. Byt není vhodný ke sdílenému bydlení a nelze ho krátkodobě podnájemat. Kompletně vybavená kuchyňská linka spotřebiči Bosch a Elektrolux (lednička s mrazákem, pračka, myčka, elektrická varná deska, elektrická trouba, digestoř), koupelna je s vanou a WC. Nadstandardní bezpečnostní vstupní dveře do bytu, elektronické zabezpečení, vnitřní dveře z masivního dřeva, dřevěná okna, podlahové vytápění, stromečkové parkety, dlažba v koupelně, v předsíni a kuchyni marmoleum. Díky tepelnému čerpadlu jsou nízké náklady na topení a ohřev vody. Z nejkrásnější nuselské lokality je jen pár minut chůze na zastávku tramvaje, v dosahu jsou stanice metra (Vyšehrad a Pražského povstání). Velmi dobrá dostupnost do centra tramvají, nedaleko je Vršovické nádraží. V okolí je spousta obchodů, kaváren, restaurací, velké parky a divadla Na Fidlovačce a Na Jezerce. V blízkosti se nachází např. mateřská školka, základní školy i gymnázia. K ceně za nájem je třeba připočítat zálohy na služby: 1.500,- Kč měsíčně za vytápění za byt + 500 Kč/os./měs. jako zálohy na služby (vodné stočné, popelnice, úklid a osvětlení domu) + elektřinu, kterou si nájemce převádí na sebe. Kauce 20 000 Kč, odměna RK jen 11 000 Kč.

We offer exclusively for rent a beautiful newly completely reconstructed apartment in ground floor villa - ready for the first tenant, available immediately. Below this apartment is another apartment - the villa is located on a slope. The

apartment is partly on the ground floor level and partly on the first floor level. The windows of the apartment are situated to the southwest, the villa is facing the street front garden. The apartment is equipped with refrigerator/freezer, washing machine, dishwasher. Unfurnished. Quiet and pleasant living in a residential area with great public transport links. The 1928's rondocubic apartment villa has a total of four apartments, completely renovated (PENB class B!). Villa garden is not available. Nice home for a family (up to 3 people). The house owner prefers those interested in long-term housing and without pets. The apartment isn't suitable for roommates and can't be taken for a short time. Fully equipped kitchen with Bosch and Elektrolux appliances (refrigerator with freezer, washing machine, dishwasher, electric hob, electric oven, hood), bathroom with bathtub and toilet. Security entrance door to the apartment, electronic security, solid wood interior doors, wooden windows, underfloor heating, parquet floors, tiles in the bathrooms, in the hall marmoleum . The heat pump has low heating and water heating costs. The most beautiful area in Nusle is just a few minutes walk to the tram stop, metro stations (Vyšehrad or Pražského Povstání) are within easy reach. Very good accessibility to the center by tram and close to náměstí Bratří Synků. There are many shops, cafes, restaurants, large parks. Close also to kindergarten, elementary school or gymnasium. The price for the rent must be added to the service charges: CZK 1,500 per month for heating per apartment + CZK 500 / person / month. as backups for services (sewerage, dustbin, cleaning and lighting of the house) + electricity the tenant log on himself. Deposit 1 rent, reward RK CZK 11 000.

Vybavení:

Sklep:	Ne	Voda:	Vodovod
Výtah:	Ne	Zahrada:	Ne
Zařízení nábytkem:	Částečně zařízeno	Parkování:	Venkovní veřejné
Balkón:	Ne	Lodžie:	Ne
Terasa:	Ne		