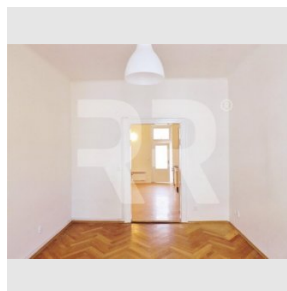
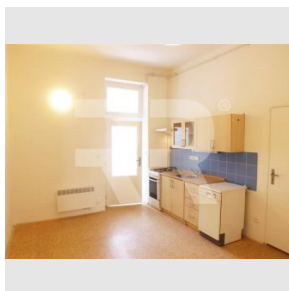
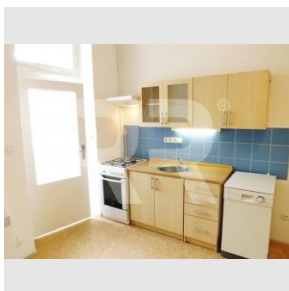


Pronájem částečně vybaveného bytu 1+1, 45 m², Prokopova, Praha 3 - Žižkov

Pronájem
Cena: 10.000 Kč/měsíc

 + poplatky 600 Kč/měs./os. + energie +
 kauce 11 500 Kč+ odměna RK jeden
 nájem

Poplatky, služby: 600 Kč/měsíc

Číslo zakázky: pron-byt02518

Stav: Realizováno

Plocha: 45 m²
Stav objektu: Velmi dobrý

Velikost bytu: 1+1 m²
Kraj: Hlavní město
 Praha

Obec: Praha

Užitná plocha: 45 m²
Podlaží: 3. patro

www.recoreal.cz

Nabízíme exkluzivně k pronájmu útulný pavlačový byt ve 3. patře historického žižkovského domu bez výtahu. K dispozici ihned. Do bytu se vstupuje z malebné pavlače situované na jihozápad, která se dá užívat jako terasa. Dům se nachází ve vyhledávané části Žižkova na skvěle dostupném místě autobusem i tramvají (nedaleko metro). V místě je spousta obchodů, restaurací, klubů i Žižkovské divadlo. Přes ulici se vchází do jednoho z největších pražských parků - Vítkova. V blízkosti je Žižkovský tunel - zkratka do Karlína. Pěkné bydlení pro jednu osobu či pár (max. 2 osoby). Vzhledem k dispozici bytu (průchozí místnosti) není vhodné pro spolubydlení. Majitel domu upřednostňuje zájemce o dlouhodobé bydlení a bez domácích mazlíčků. Byt nelze krátkodobě podnájemat. Dispozice: z pavlače se vchází do předsíně s oknem, dále do kuchyně - z té se vstupuje do pokoje i do koupelny. Nová koupelna je se sprchovým koutem a WC. Okna bytu jsou situována na jihozápad a na severovýchod. Vybavení: kuchyňská linka se sporákem a digestoří, myčka. V nově rekonstruované koupelně je sprchový kout, WC a pračka. Ohřev vody el. boiler, topení 1 x plynové topidlo WAW a přímotop. V pokoji krásné renovované parkety, kuchyni a předsíni PVC, v koupelně dlažba. Po dobu nájmu lze přihlásit trvalé bydliště. K ceně za nájem je třeba připočítat poplatky za služby 600 Kč/os/měs. + energie, které si nájemce přihlašuje na sebe. Krásné bydlení pro milovníky Žižkova, doporučujeme! Kauce 11 500 Kč, odměna RK jeden nájem.

Vybavení:

| | | | |
|---------------------------|------------|-------------------|-----------------|
| Sklep: | Ne | Vytápění: | Lokální plynové |
| Voda: | Vodovod | Výtah: | Ne |
| Zařízení nábytkem: | Nezařízeno | Elektřina: | 230 V |

Parkování:

Venkovní veřejné

Balkón:

Ne

Lodžie:

Ne

Terasa:

Ne