

**Pronájem částečně zařízeného bytu 1+1, 54 m<sup>2</sup>, Orebitská, Praha 3 - Žižkov**

**Pronájem**
**Cena:** 11.500 Kč/měsíc

 + služby 650 Kč/os/měs + energie + kauce  
 15 000 Kč + odměna RK jeden nájem

**Poplatky, služby:** 650 Kč/měsíc

**Číslo zakázky:** pron-byt02418

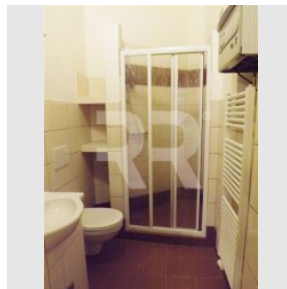
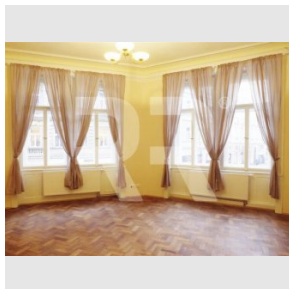
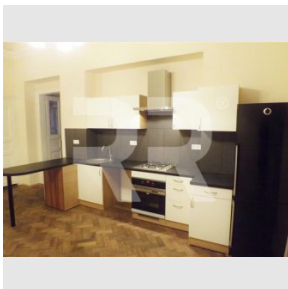
**Stav:** Realizováno

**Plocha:** 54 m<sup>2</sup>
**Stav objektu:** Po rekonstrukci – první majitel

**Velikost bytu:** 1+1 m<sup>2</sup>
**Kraj:** Hlavní město Praha

**Obec:** Praha

**Užitná plocha:** 54 m<sup>2</sup>
**Podlaží:** 1. patro

[www.recoreal.cz](http://www.recoreal.cz)


Nabízíme k pronájmu atypický pěkný a prostorný byt na oblíbeném Žižkově. Nachází se v 1. patře historického činžovního domu bez výtahu. K dispozici ihned. V bytě jsou částečně zachovalé původní secesní prvky - štuky na stropěch, dřevěné obklady oken, krásné renovované parkety, dvoukřídlé vnitřní dveře. Atypický pokoj má tvar pětiúhelníku, Výborně dostupné místo MHD - autobusy, tramvaje, nedaleko metro Florenc či Hlavní nádraží. V místě je spousta obchodů, restaurací, bister, také velký park - Vítkov. Pěkné bydlení v širším centru Prahy (max. 2 osoby). Majitel domu upřednostňuje zájemce o dlouhodobé bydlení a bez domácích mazlíčků. Byt není vhodný pro spolubydlení (průchozí místnosti), byt nelze dál podnájemat. Dispozice: z chodby domu se vstupuje do prostorné kuchyně, odtud do pokoje a do koupelny. Vybavení: vstupní bezpečnostní dveře, v kuchyni kuchyňská linka, vestavěná plynová deska, elektrická trouba, digestoř, lednice s mrazákem. Dvě šatní skříně - v kuchyni a pokoji. Rolety v oknech. V koupelně je sprchový kout a WC. Vlastní ústřední topení - plynový kotel pouze pro tento byt ohřívá i vodu. K ceně za nájem je třeba připočítat poplatky za služby 650 Kč/os/měs (vodné stočné, popelnice, úklid a osvětlení domu) + energie (plyn a elektřina), které si nájemce přihlašuje na sebe. Kauce 15 000 Kč, odměna RK jeden nájem.

**Vybavení:**

**Sklep:** Ne  
**Výtah:** Ne  
**Elektřina:** 230 V  
**Balkón:** Ne

**Vytápění:** Lokální plynové  
**Zařízení nábytkem:** Částečně zařízeno  
**Parkování:** Venkovní veřejné  
**Lodžie:** Ne

**Terasa:**

Ne