

**Pronájem bytu po právě dokončené rekonstrukci 2+1, 80 m<sup>2</sup>, Orebitská, Praha 3 - Žižkov**

**Pronájem**
**Cena:** 14.500 Kč/měsíc

 + služby 650 Kč/měs/os + energie + kauce  
 15 000 Kč + odměna RK 1 nájem

**Poplatky, služby:** 650 Kč/měsíc

**Číslo zakázky:** pron-byt02118

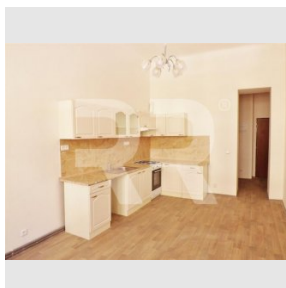
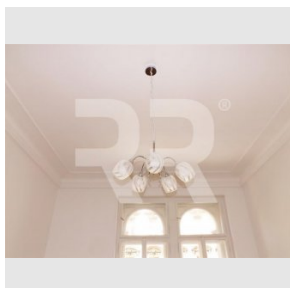
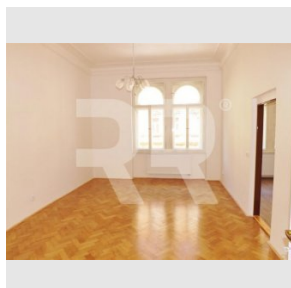
**Stav:** Realizováno

**Plocha:** 80 m<sup>2</sup>
**Stav objektu:** Velmi dobrý

**Velikost bytu:** 2+1 m<sup>2</sup>
**Kraj:** Hlavní město  
 Praha

**Obec:** Praha

**Užitná plocha:** 80 m<sup>2</sup>
**Podlaží:** 1. patro

[www.recoreal.cz](http://www.recoreal.cz)


Nabízíme exkluzivně k pronájmu velmi pěkný, prostorný byt po právě dokončené kompletní rekonstrukci na oblíbeném Žižkově. Nachází se v 1. patře krásného historického činžovního domu bez výtahu. K dispozici ihned. Byt v širším centru Prahy je nezařizený a jsou zde částečně zachovalé původní detaily - okna, kování, krásné renovované parkety v pokojích. Majitel domu upřednostňuje zájemce o dlouhodobé bydlení a bez domácích mazlíčků. Pěkné bydlení pro rodinu (max. 4 osoby), vzhledem k samostatným vstupům do pokojů je vhodný i pro spolubydlení (max. 2 pracující osoby). Byt nelze dále pronajímat či využívat ke krátkodobým pronájmům. Dispozice: velká předsiň, kuchyň, dva pokoje se samostatným vstupem z předsiňe, samostatné WC, koupelna, komora. Vybavení: kuchyňská linka se sporákem a digestoří. Koupelna s vanou, bezpečnostní dveře, vlastní ústřední topení - kotel pouze pro tento byt, ohřívá i vodu. Možnost připojení k rychlému internetu - anténa na střeše domu. Výborně dostupné MHD - 3 minuty autobusem na metro C Florenc. V místě jsou školy, školky, spousta obchodů, bister, kaváren a restaurací. Park Vítkov, nedaleko Žižkovské divadlo. K ceně za nájem je třeba připočítat poplatky za služby 650,- Kč/os/měs. + energie (elektřinu a plyn cca 2500,-Kč /měs.), které si nájemce přihlašuje na sebe. Kauce 15 000 Kč, odměna RK je jeden nájem.

**Vybavení:**

<b>Sklep:</b>	Ne	<b>Vytápění:</b>	Ústřední plynové
<b>Voda:</b>	Vodovod	<b>Výtah:</b>	Ne
<b>Zařízení nábytkem:</b>	Nezařizené	<b>Elektřina:</b>	230 V
<b>Parkování:</b>	Venkovní veřejné	<b>Balkón:</b>	Ne
<b>Lodžie:</b>	Ne	<b>Terasa:</b>	Ne