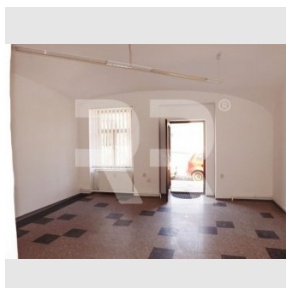
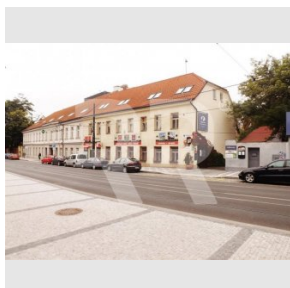
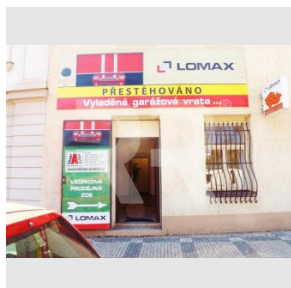


Pronájem kanceláře se vstupem z ulice, 24 m², Bělehradská, Praha 4 - Nusle

Pronájem
Cena: 6.000 Kč/měsíc

 +DPH +služby s DPH + kauce 1 nájem +
odměna RK jen 3700 Kč

Poplatky, služby: 1210 Kč/měsíc

Číslo zakázky: pron-np01018

Stav: Realizováno

Stav objektu: Po rekonstrukci

Kraj: Hlavní město
Praha

Obec: Praha

Užitná plocha: 24 m²
Počet pokojů: 1

Podlaží: Přízemí

www.recoreal.cz

Nabízíme k pronájmu šikovnou kancelář (24 m²) se vstupem z ulice na skvěle dostupném místě v širším centru Prahy. K dispozici ihned. Výtečná dopravní dostupnost (tramvaje, autobusy, nedaleko metro) a parkování bez zón. V okolí je spousta obchodů, restaurací a bister. Kancelář (lze využít i jako obchodní prostor) se nachází v přízemí kompletně zrekonstruované historické budovy z konce 18. století. K ceně za nájem je třeba připočítat DPH, majitel nemovitosti upřednostňuje plátce DPH. Dispozice: viz půdorys ve fotogalerii. Do kanceláře (cca 24 m²) se vstupuje z ulice i ze společné chodby domu, vstup z ulice a okno je situováno na východ. K dispozici je společné sociální zázemí - vybavená kuchyňka, 2x WC a sprchový kout. Vybavení: mřížka na dveřích z ulice i na okně, osvětlení, domácí telefon, ADSL, zabezpečovací zařízení pro celou budovu. Ústřední topení. K ceně nájmu je třeba připočítat zákonné DPH. Spolu s nájmem se hradí kompletní poplatky za služby 1.210Kč/měs (vodné stočné, teplá voda, ÚT, elektřina, osvětlení a úklid společných prostor). Kauce 1 nájem, odměna RK jen 3700 Kč.

Vybavení:
Sklep:

Ne

Výtah:

Ne

Parkování:

Venkovní veřejné