

**Prodej bytu 2+kk s balkonem v širším centru Prahy, 43 m<sup>2</sup>, U Libeňského pivovaru, Praha 8 - Libeň**

**Prodej**
**Cena:** 2.570.000 Kč

včetně právního servisu a provize RK

**Poplatky, služby:** 2127 Kč

**Číslo zakázky:** prod-byt00316

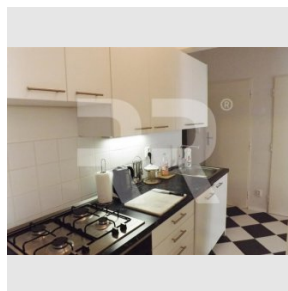
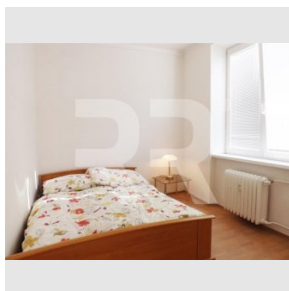
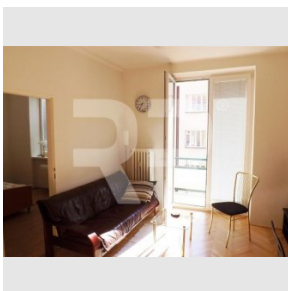
**Stav:** Realizováno

**Plocha:** 43 m<sup>2</sup>
**Stav objektu:** Po rekonstrukci

**Velikost bytu:** 2+kk m<sup>2</sup>
**Kraj:** Hlavní město Praha

**Obec:** Praha

**Užitná plocha:** 43 m<sup>2</sup>
**Podlaží:** 4. patro

[www.recoreal.cz](http://www.recoreal.cz)


Nabízíme exkluzivně k prodeji (převodu) pěkný a slunný družstevní byt s balkonem po kvalitní kompletní rekonstrukci v klidné ulici v žádané části Libně. Nachází se ve 4. patře cihlového domu ze šedesátých let minulého století, s výtahem. Okna bytu jsou situována na východ, k bytu náleží sklep. K dispozici ihned. Za domem je udržovaný zelený vnitroblok s dětským hřištěm. V okolí jsou parky, obchody, restaurace, divadlo, školy. Skvěle dostupné místo MHD - blízko metra Palmovka. Anuita splacena, převod do vlastnictví (OV) bytové družstvo v dohledné době neplánuje. Měsíční poplatky (vč. fondu oprav) jsou v případě jedné osoby 2.127,-Kč. Dispozice: původně 1+1 upraveno jako 2+kk. Kuchyň umístěna do prostorné předsíně, dále dva pokoje se samostatným vchodem, z předsíně se vchází i do koupelny, komory a samostatného WC. Po kompletní rekonstrukci - nová okna, vstupní i vnitřní dveře, repasované parkety v obývacím pokoji, hliníkové žaluzie v oknech. V kuchyňské lince varná plynová deska, vestavěná elektrická trouba, myčka. Nová dlažba i obklady. UPC, v bytě vodoměry. Ústřední topení (bloková kotelna). V domě jsou nové rozvody vody, plynu i kanalizace. Majitel bytu dodá PENB - do té doby uvádíme třídu G.

**Vybavení:**

<b>Sklep:</b>	Ano	<b>Vytápění:</b>	Veřejné ústřední
<b>Voda:</b>	Vodovod	<b>Výtah:</b>	Ano
<b>Elektrina:</b>	230/400 V	<b>Parkování:</b>	Venkovní veřejné
<b>Internet:</b>	Kabelové	<b>Balkón:</b>	Ano
<b>Lodžie:</b>	Ne	<b>Terasa:</b>	Ne