

**Prodej bytu v osobním vlastnictví 2+kk, 52 m<sup>2</sup>, Na Ohradě, Praha 3 - Žižkov**

**Prodej**
**Cena:** 3.000.000 Kč

včetně právního servisu a provize RK

**Poplatky, služby:** 3000 Kč

**Číslo zakázky:** prod-byt00215

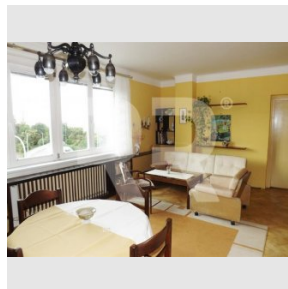
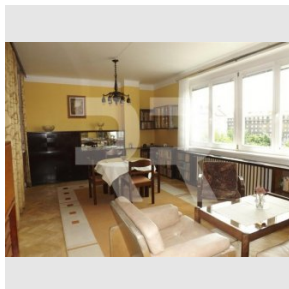
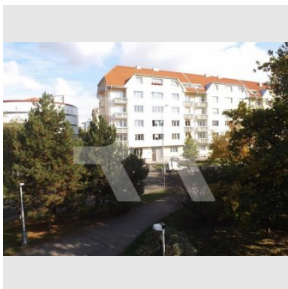
**Stav:** Realizováno

**Plocha:** 49 m<sup>2</sup>
**Stav objektu:** Dobrý

**Velikost bytu:** 2+kk m<sup>2</sup>
**Kraj:** Hlavní město Praha

**Obec:** Praha

**Užitná plocha:** 49 m<sup>2</sup>
**Podlaží:** 3. patro

[www.recoreal.cz](http://www.recoreal.cz)


Nabízíme exkluzivně k prodeji světlý a prostorný byt v osobním vlastnictví ve 3. patře domu s výtahem. Možnost placení hypotékou. Nachází se v žádané lokalitě na rozhraní Žižkova a Vinohrad. Pěkný cihlový dům z roku 1952 byl v roce 2006 kompletně rekonstruován (zateplení, nástavba, nová střecha, výtah, stoupačky atd.). Jednou z výhod jsou nízké poplatky za byt - 3.000,- Kč/měsíčně včetně fondu oprav (ÚT, teplá a studená voda, výtah, odvoz odpadu, osvětlení a úklid domu, fond oprav, správa, režie, pojištění). Energie (elektřina a plyn) se platí zvlášť. Dispozice bytu: z předsíně se vchází do velkého obývacího pokoje s oddělitelným kuchyňským koutem, do koupelny s vanou a WC. Z obývacího pokoje se vchází do ložnice. V bytě jsou nová dřevěná okna, na podlahách parkety. Topení ÚT (vlastní kotelna v domě). K bytu náleží užívání sklepní kóje cca 3 m<sup>2</sup>, která je již do uvedené užitné plochy započtena. Přímo před domem je parčík, ze kterého vede pěší lávka na Vítkov, tj. do jednoho z největších pražských parků. Další park je za domem směrem ke gymnáziu Na Pražačce. Výborně dostupná MHD - blízko metro Želivského, dobré parkování přímo před domem. V místě je spousta obchodů, restaurací, bister, škola, gymnázium kino Aero. Daň z nabytí nemovitých věcí hradí kupující. Doporučujeme!

**Vybavení:**

<b>Sklep:</b>	Ano	<b>Vytápění:</b>	Veřejné ústřední
<b>Voda:</b>	Vodovod	<b>Výtah:</b>	Ano
<b>Elektřina:</b>	230 V	<b>Parkování:</b>	Venkovní veřejné
<b>Balkón:</b>	Ne	<b>Lodžie:</b>	Ne
<b>Terasa:</b>	Ne		